

ELLE...EMOI

FICHE TECHNIQUE

CONTACT TECHNIQUE :

Marlène Chaboche / 06.32.80.36.92 / marlou.chaboche@gmail.com

PLATEAU :

- Un fond de scène en velours noir
- Pendrillonnage à l'italienne ou à l'allemande
- Sol noir
- Ouverture : 8m (6m minimum)
- Profondeur : 6m (4,5m minimum)
- Hauteur sous grill : 4m minimum

DECORS / ACCESSOIRES :

Nous apportons :

- 1 fauteuil club
- 8 trompettes avec leur système d'accroche
- 5 barres de rubans de led à accrocher au grill



LUMIERE :

Le pré-montage devra être effectué avant notre arrivée. Toutes les lignes et directs auront été testés et les projecteurs gelatinés.

A fournir :

- 1 Découpe 1000W (type Robert Juliat 613SX 28-54°)
- 5 PC 2000W
- 15 PC 1000W
- 1 PAR 64 CP62

- Prévoir les **lignes graduées pour les F1** que nous apportons.
- Prévoir les **directs et les arrivées DMX** sur chaque perche contenant une ou deux barres de rubans de led, ainsi que le câblage (électrique et DMX) permettant de les relier entre elles.

Nos barres sont équipées en **DMX 3 points**.

Les barres de led peuvent être sur le même univers DMX que les gradateurs, ou sur un deuxième univers.

Nos rubans de led faisant 5m, **merci de prévoir un système de sous perchage pour nos barres, pour tous grill faisant plus de 5m de haut.**

- Filtres : L147, L162, L197, L709, #132

- Nous assurons la conduite avec notre propre ordinateur.

L'ordinateur servant aussi pour le son, merci de prévoir la ou les lignes DMX à proximité de la console son.

SON :

A fournir :

- Un système de diffusion stéréo adapté à la salle
- 2 retours en side sur scène
- Une console
- Un branchement mini jack pour un ordinateur

PLANNING / PERSONNEL :

VEILLE DE LA REPRESENTATION :

1^{er} service (14-18h) : Installation de nos barres de rubans de led, des F1 et des accroches trompettes.
1 régisseur lumière + 1 technicien lumière

JOUR DE LA REPRESENTATION

2^{ème} service (9-13h) : Fin des accroches. Réglage lumière.

1 régisseur lumière + 1 technicien lumière

3^{ème} service (14-18h) : Test son. Retouche conduite / Filage

1 régisseur lumière + 1 technicien lumière, 1 régisseur son

4^{ème} service :

Représentation (environ 1h),
Démontage de nos barres de rubans de led, des F1 et des accroches trompettes + chargement (environ 2h)

1 régisseur lumière, 1 régisseur son (+ 1 technicien pour le démontage)

LOGES :

Une loge chauffée comportant quelques chaises, une table, un miroir, des serviettes de toilette et un portant avec des cintres.

La loge sera à proximité d'un lavabo avec eau chaude, toilettes et d'une douche

Également prévoir une table et un fer à repasser.

Les loges contiendront des petites bouteilles d'eau.

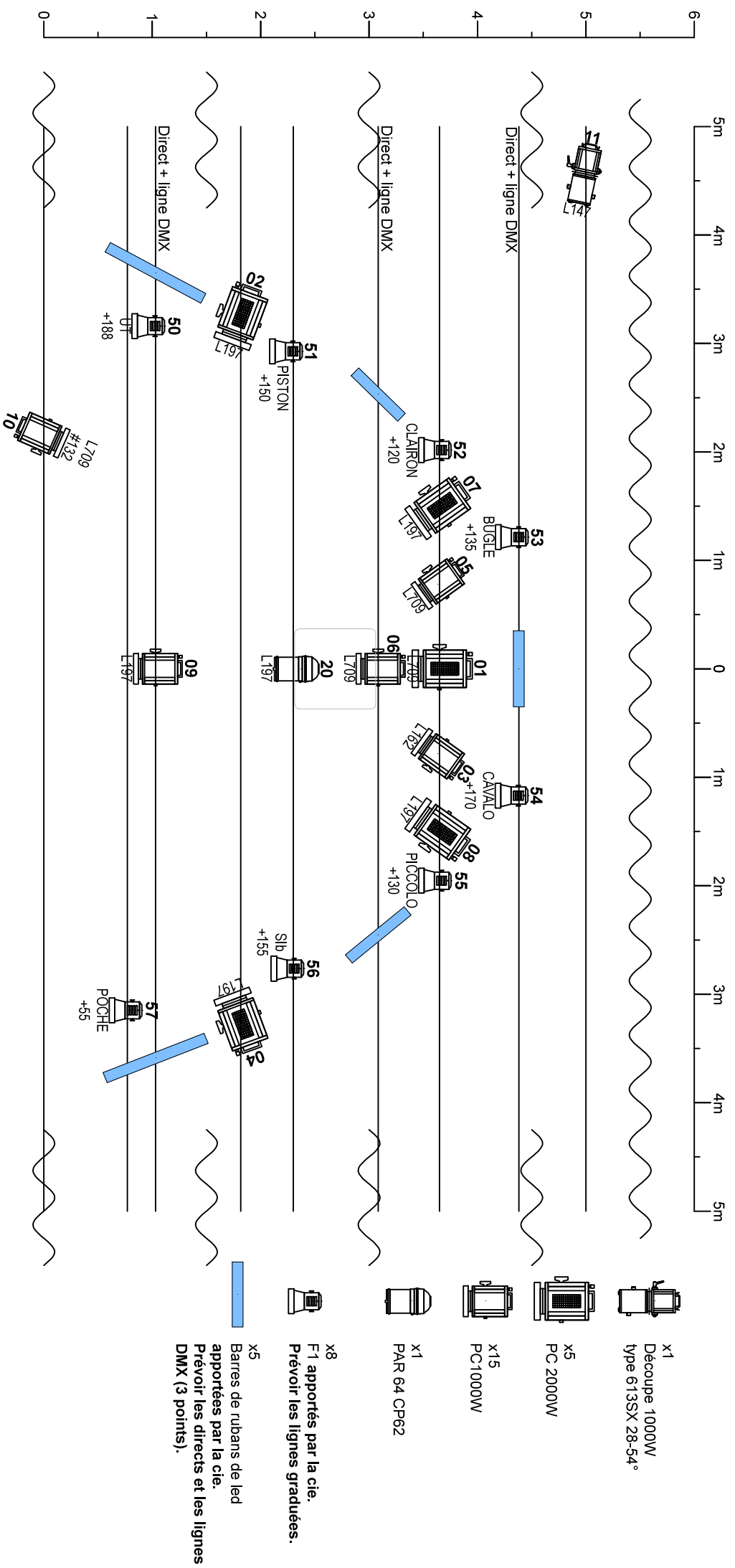
CATERING :

Le soir de la représentation, nous mangeons après le spectacle, merci de prévoir pour la journée un catering en quantité suffisante pour 2/3 personnes avec :

- bouteilles d'eau minérale 1l5 (sauf Hépar et Contrex)
- bouteille de Jus de fruits
- bouteille de vin rouge 75 Cl
- café / thé, fruits frais, fruits secs, pâtisseries,...

Les produits locaux sont toujours fort appréciés.

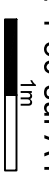
(pas de sodas, bonbons, barres chocolatées)



"ELLE...EMOI"

MAJ : 27.09.2017

Echelle : 1-50 sur A4



Contact : Marlène Chaboche
 06.32.80.36.92
 marlou.chaboche@gmail.com