

# MANOCHE LE PISTON

## FICHE TECHNIQUE

### **PLATEAU :**

- Un fond de scène en velours noir
- Pendrillonage à l'italienne
- Sol noir
  
- Ouverture : 6m minimum
- Profondeur : 5m minimum
- Hauteur sous perches : 3,5m minimum

### **DECORS / ACCESSOIRES :**

Nous apportons :

- Une chaise, un pupitre, un petit magnétophone
- Une lampe épiscopes à suspendre

### **SON :**

A fournir :

- Un système de diffusion stéréo adapté à la salle
- 2 retours en side sur scène
- Une console
- Un branchement mini jack pour un ordinateur (ou une platine CD avec Auto-pause)
- Un micro HF DPA type serre-tête + émetteur-récepteur

### **LUMIERE :**

**Le pré-montage devra être effectué avant notre arrivée soit 6h avant le début de la représentation.**

A fournir :

- 3 Découpes 1000W (type Robert Juliat 614SX 16-35°)
- 6 PC 2000W
- 14 PC 1000W
- 13 PAR 64 CP62
- 2 platines de sol (pour le circuit 16)
- 2 pieds pour une hauteur d'environ 1m
  
- Prévoir la ligne graduée pour la lampe épiscopes que nous apportons.

- 1 console avec possibilité de faire des mémoires dans un séquentiel (ou sur des masters).

- Filtres : L022, L106, L134, L147, L202, L205

ADAPTATION POSSIBLE : les circuits 11 à 15 peuvent être remplacés par au moins 6 PAR LED.

Les PC 2000W peuvent être remplacés par des PC 1000W.

## **PLANNING / PERSONNEL :**

Durée des réglages lumières : 2h

Durée de la balance son : 1h

Répétition avant spectacle : 1h

Durée du spectacle : 1h10 environ

Durée du démontage + chargement : 30 min

Prévoir le personnel nécessaire à l'installation, aux réglages et à l'exploitation du son et de la lumière soit :

Au moins un régisseur lumière pour le montage et les réglages

Un régisseur son durant les répétitions **et le spectacle** pour les réglages.

## **LOGES :**

Une loge chauffée comportant quelques chaises, une table, un portant avec des cintres, située à proximité d'un lavabo avec eau chaude, toilettes et d'une douche avec serviettes de toilette. Également prévoir une table et un fer à repasser.

Les loges contiendront des petites bouteilles d'eau.

## **CATERING :**

Prévoir un catering en quantité suffisante pour 2/3 personnes avec :

- 3 bouteilles d'eau minérale 1l5 (sauf Hépar et Contrex)

- 1 Bouteille de vin rouge 75 Cl

- 1 Bouteille de Jus de fruits

- café, fruits frais, fruits secs, pâtisseries.

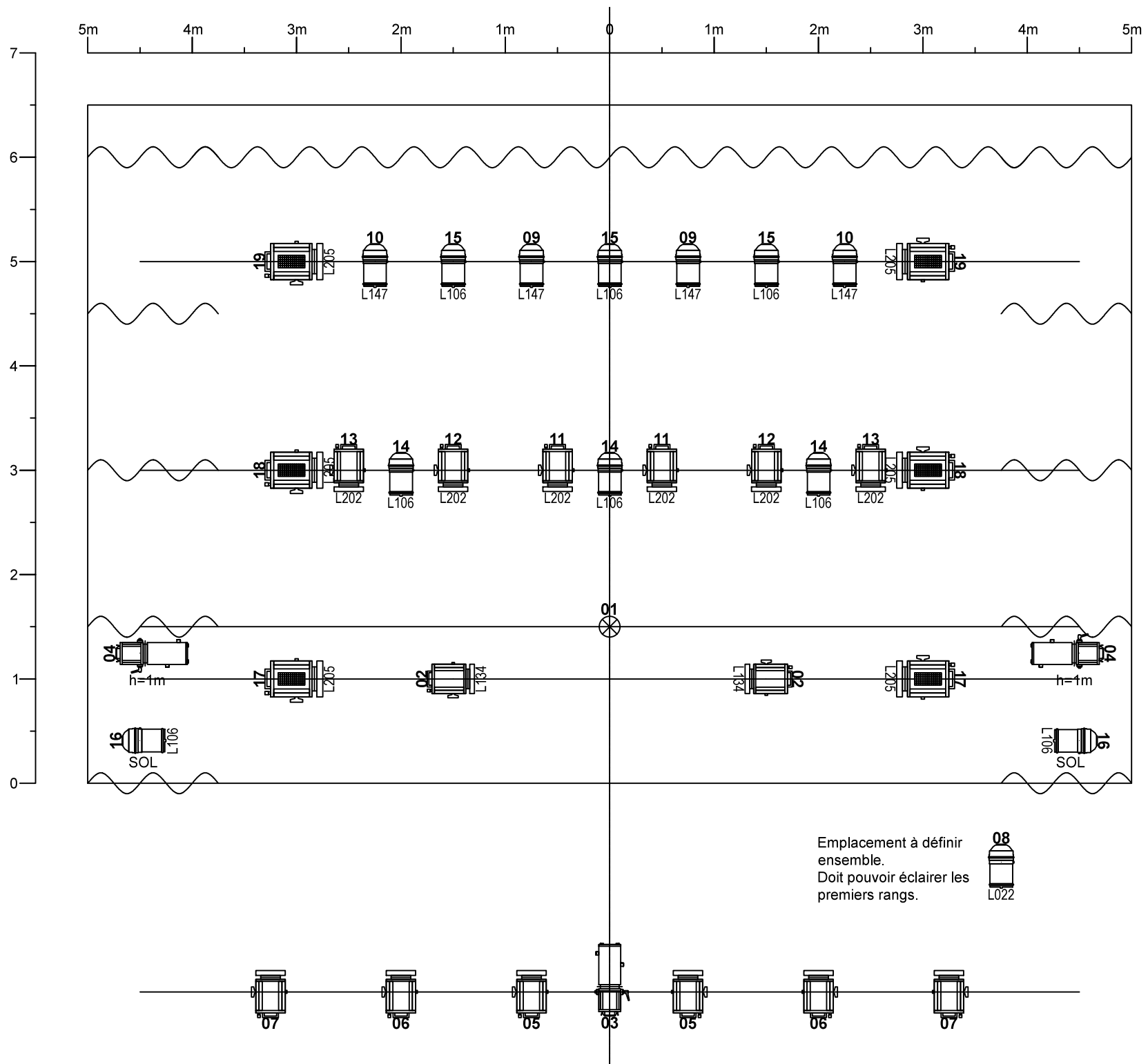
Les produits locaux sont toujours fort appréciés.






(pas de sodas, bonbons, barres chocolatées...)

**Deux repas chauds complets servis juste après le spectacle sur place ou dans un rayon de 10 kms maximum.**

## **CONTACT TECHNIQUE :**

Marlène Chaboche / 06.32.80.36.92 / marlou.chaboche@gmail.com

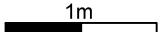


-  x3  
Découpe 1000W type 614SX
-  x6  
PC 2000W
-  x14  
PC1000W
-  x13  
PAR 64 CP62
-  x1  
Lampe épiscopes **apporté par la cie.**  
**Prévoir la ligne graduée.**

Emplacement à définir ensemble.  
Doit pouvoir éclairer les premiers rangs.



## "Manoche le piston"

MAJ : février 2017  
Echelle : 1-50 sur A4  


Contact : Marlène Chaboche  
06.32.80.36.92  
marlou.chaboche@gmail.com